



SQL Server und MEDFASOP

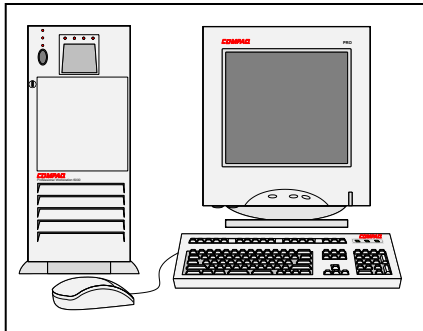
Version 4.5

INHALTSVERZEICHNIS

1. Einsatzvarianten.....	3
2. SQL Server 2014 Express.....	4
2.1 Herunterladen	4
2.2 Installation auf Daten-Server	4
3. MEDFASOP.Data.....	4
4. SQL Server und MEDFASOP.....	5
4.1 SQL Server Management Studio.....	6
4.2 Firewall für SQL Server öffnen	7
5. MEDFASOP.Client.....	8
6. Lizenz-Server	8
7. Hilfe aktualisieren	8

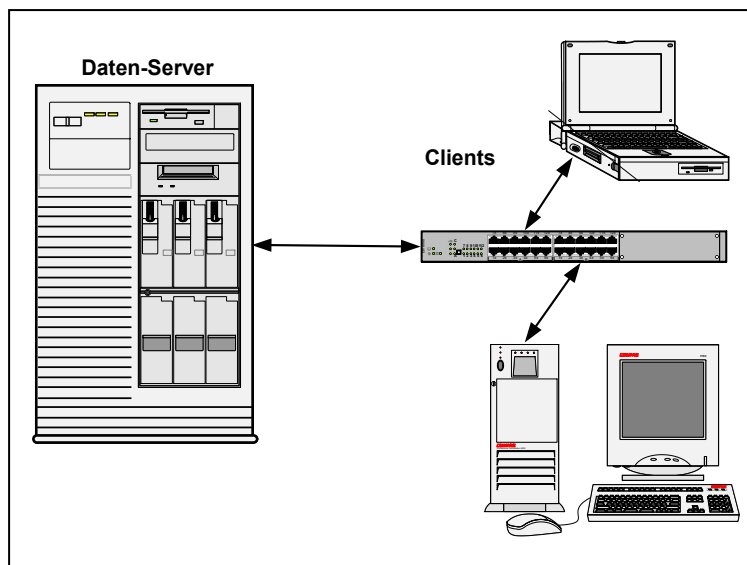
1. Einsatzvarianten

Es sind grundsätzlich zwei Einsatzvarianten von MEDFASOP möglich, welche vor der Installation des SQL Servers 2014 geklärt sein müssen.



Sämtliche Komponenten werden auf dem PC installiert. Dieser PC ist somit gleichzeitig Daten-Server.

Variante 1: Einzelarbeitsplatz



SQL Server 2014, Patient2HTML und Occupancy2HTML werden auf dem Daten-Server installiert. Der Ordner MEDFASOP¹ wird ebenfalls auf dem Daten-Server abgelegt.

MEDFASOP.Client wird auf den Client-Computern installiert.

Patient2Archive und Archive2Patient werden auf dem Daten-Server und/oder einem Client-Computer installiert².

Variante 2: Mehrbenutzerbetrieb (Client/Server)

¹ Client benötigt Zugriffsberechtigung auf den Ordner (→ Kapitel 3)

² für MEDFASOP-Admin

2. SQL Server 2014 Express

An dieser Stelle wird Installation und Einrichtung der Expressversion, welche von Microsoft gratis zur Verfügung gestellt wird, behandelt. Die Lizenzversionen verlangen in einigen Punkten zusätzliche Angaben, sind aber nicht Gegenstand dieser Dokumentation.

2.1 Herunterladen

Ex Microsoft: <http://www.microsoft.com/de-ch/download/details.aspx?id=42299> oder, wenn nicht mehr verfügbar, ex https://ecofor.ch/files/SQL2014%20Express/SQLEXPRAVDV_x64_DEU.exe.

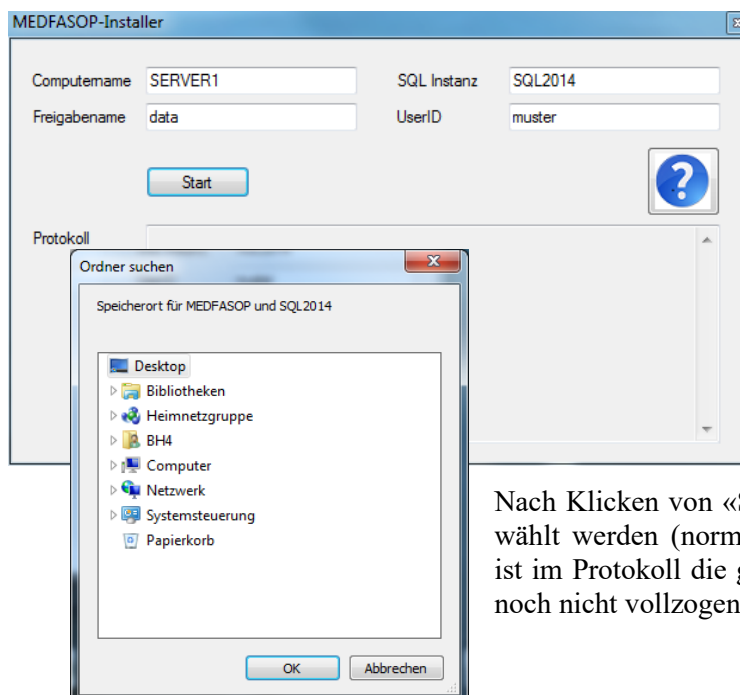
2.2 Installation auf Daten-Server

Vor der Installation muss unter → «Systemsteuerung» → «Zeit, Sprache und Region» → «Region und Sprache» → «Format» von «Deutsch (Schweiz)» auf «Deutsch (Deutschland)» geändert werden. Nach der Installation wieder zurückstellen!

- (a) Doppelklick → Neue eigenständige SQL Server Installation
- (b) Lizenzbedingungen akzeptieren → Weiter
- (c) Funktionsauswahl nicht ändern → Weiter
- (d) Instanzkonfiguration: Benannte Instanz auf «SQL2014»³ ändern → Weiter
- (e) Serverkonfiguration nicht ändern → Weiter
- (f) Datenbankmodulkonfiguration: Gemischter Modus (SA) mit Kennwort → Weiter
- (g) Abgeschlossen: Status kontrollieren → Schliessen
- (h) Sprache auf „Deutsch (Schweiz)“ zurückstellen

3. MEDFASOP.Data

Die Datei MEDFASOP.Installation ex <https://ecofor.ch/files/medfasop.data.zip> auf den Daten-Server (→ Kapitel 1) herunterladen danach im Ordner „medfasop.data“, Programm „MEDFASOP-Installer.exe“ ausführen. Es startet ein Fenster. Der Help-Button dort ruft dieses Dokument auf.



Computername: wird automatisch geladen.

Freigabename (auf Ordner MEDFASOP⁴): Wenn gefüllt, Installation für Variante 2, andernfalls für Variante 1.

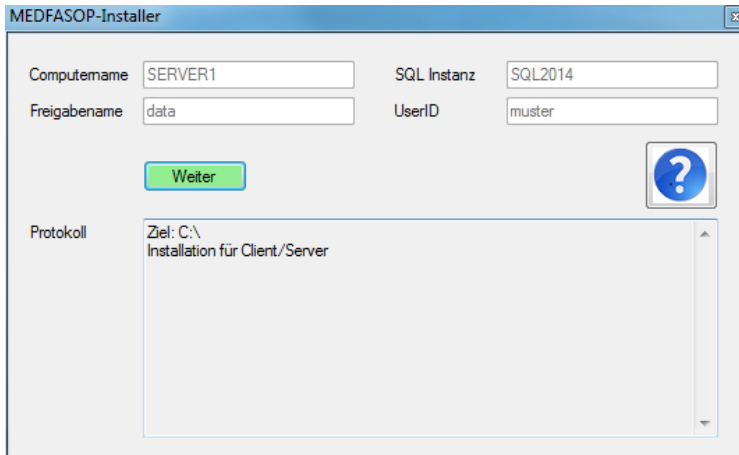
SQL Instanz: Name der Instanz (→ Kapitel 2.2(d)).

UserID: Anmeldenamen des MEDFASOP-Admin.

Nach Klicken von «Start» muss der Installationspfad ausgewählt werden (normalerweise eine Datenpartition). Danach ist im Protokoll die gewünschte Installation aufgelistet, aber noch nicht vollzogen (→ nächste Seite).

³ Es darf auch ein anderer Name sein, wie z.B. «MSSQL»

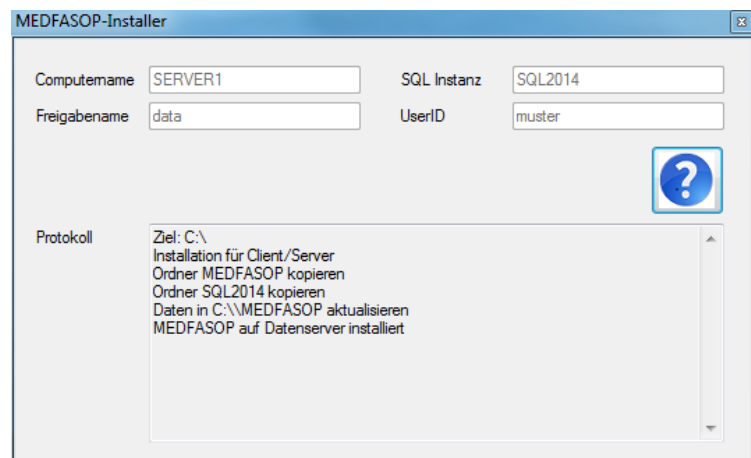
⁴ <https://technet.microsoft.com/de-ch/library/cc770880.aspx>



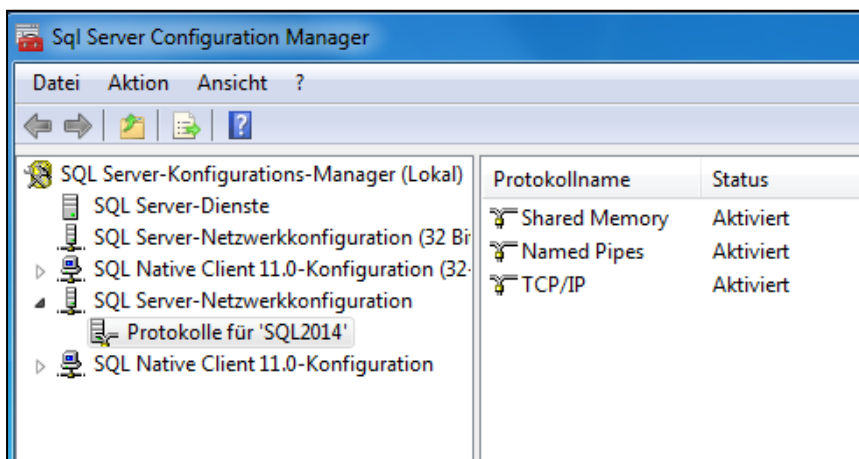
Nach Klicken von «Weiter» startet die Installation.

Der Installationsvorgang ist im Protokoll aufgelistet.

Hat es auf dem System mehr als eine Partition, muss der Ordner «SQL2014» mit den Datenbanken zwingend auf jener mit Laufwerk «C:» liegen⁵.



4. SQL Server und MEDFASOP

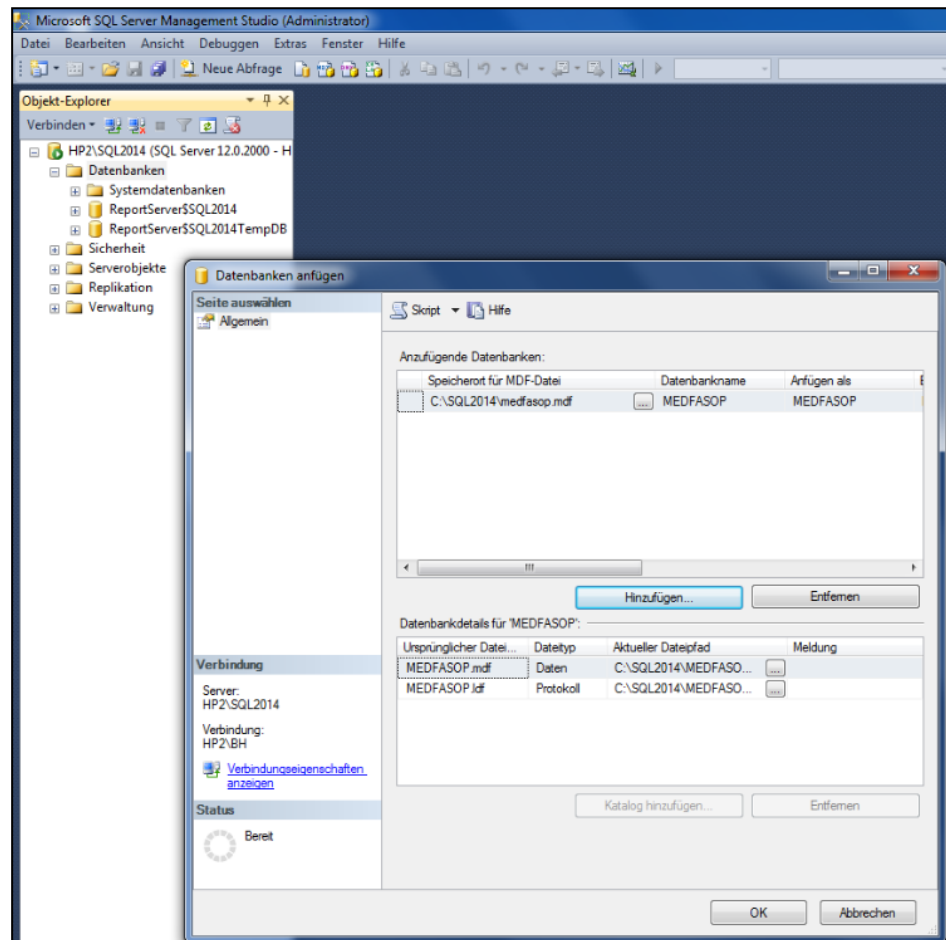


Programm „SQL Server Configuration Manager“ ausführen. Netzwerkconfiguration wie im Bild konfigurieren (Rechtsklick auf Protokollname und aktivieren wählen, wird aber erst nach Ab- und Anmelden aktiv!).

⁵ BitLocker zerstört ansonsten beim Herunterfahren u.U. die Datenbanken (Praxiserfahrung).

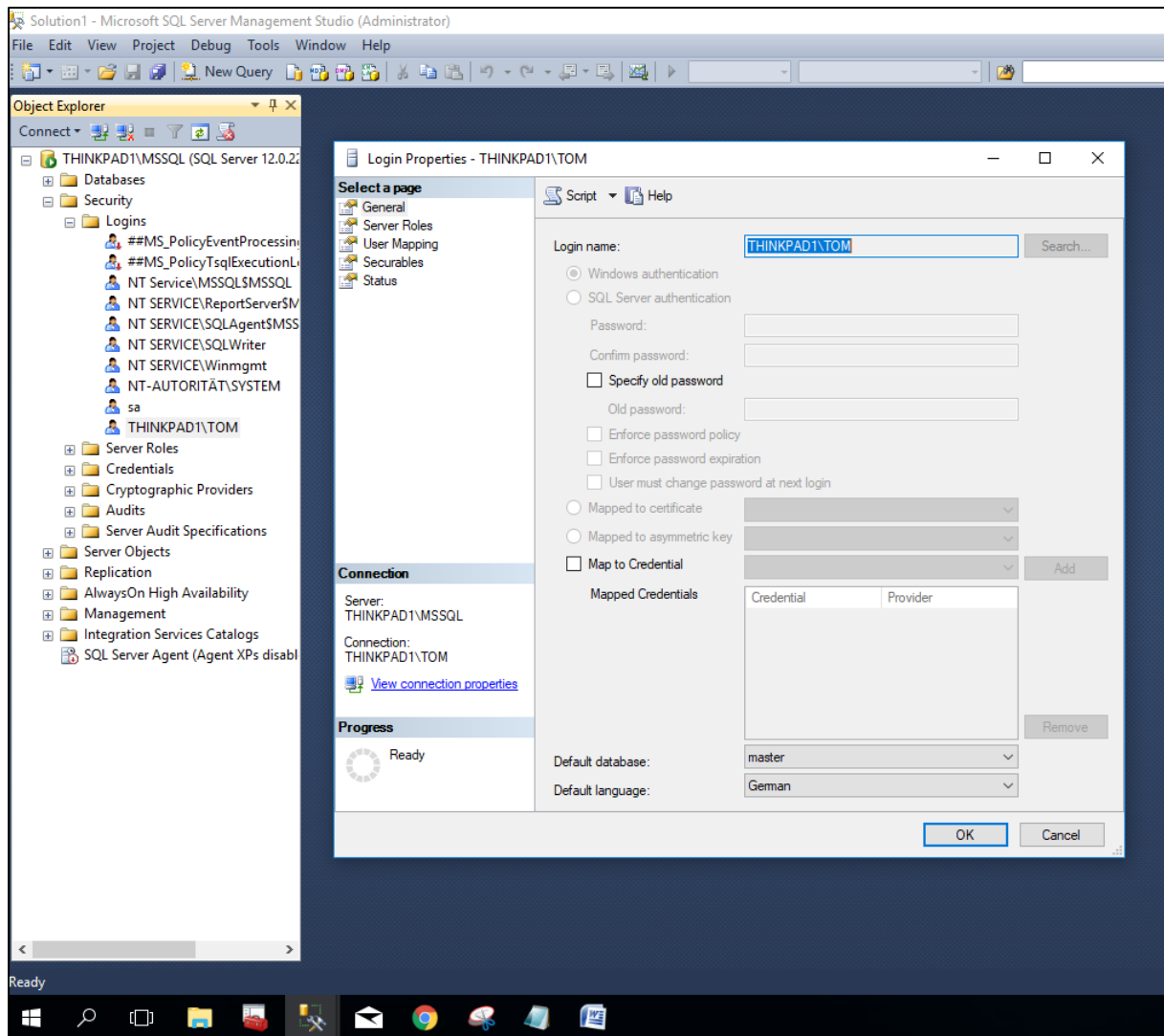
4.1 SQL Server Management Studio⁶

Studio mit Rechtsklick als Administrator ausführen.



- Rechtsklick auf «Datenbanken» und «anfügen» wählen. Dann Klicken auf «Hinzufügen» und navigieren zum installierten Ordner «SQL2014». Dort zuerst «MEDFASOP» klicken. Danach ist Situation wie auf dem vorherigen Bild hergestellt. Nach Klick auf «OK» ist die Datenbank aktiv.
- Anfügeprozedere wie bei (a) noch mit «TARMED» ausführen.
- Im Studio «Datei öffnen» klicken und zum Ordner «..\SQL2014» navigieren. Dort die Datei «Aktivieren der CLR-Integration.sql» doppelklicken und, wenn sie im Studio geladen ist, «! Ausführen» klicken.
- Im Studio «Datei öffnen» klicken und zum Ordner «..\MEDFASOP\start» navigieren. Dort die Datei «SQLQuery1-SQL2014_Admin.sql» doppelklicken und wenn sie im Studio geladen ist, «! Ausführen» klicken.
- Im Studio «Datei öffnen» klicken und zum Ordner «..\MEDFASOP\start» navigieren. Dort die Datei «SQLQuery2-MEDFASOP_Admin.sql» doppelklicken und wenn sie im Studio geladen ist, «! Ausführen» klicken.
- Falls die Installation zu Testzwecken erfolgt, diesen Punkt auslassen und erst vor produktiver Inbetriebnahme ausführen (danach beide Query aus Sicherheitsgründen entfernen!). Im Studio «Datei öffnen» klicken und zum Ordner «..\MEDFASOP\start» navigieren. Dort die Datei «SQLQuery3-MEDFASOP_Init.sql» doppelklicken und wenn sie im Studio geladen ist, «! Ausführen» klicken. Danach dasselbe mit «SQLQuery4-TARMED_Init.sql»
- Falls ein amerikanischer SQL-Server installiert ist, muss dies unter «Sicherheit/Logins» für jeden Benutzer in «Default language» angepasst werden (→ nächste Seite), ansonsten das amerikanische Datenformat zu Fehlern in der Anwendung führt.

⁶ Wird im nachfolgenden Text als Studio bezeichnet.



4.2 Firewall für SQL Server öffnen⁷

Im Ordner «..\MEDFASOP\start\Firewall für SQL Server» die Datei «OpenSqlServerPort.bat»⁸ mit Rechtsklick als Administrator ausführen, danach beim aktiven Firewall unter «Advanced settings / Inbound Rules» die Zeile «SQLServer» doppelklicken und unter «Protocols and Ports» den type von «TCP» auf «any» ändern.

Nach Anwendung von «Restor defaults» der Firewall, muss dasselbe Prozedere erneut ausgeführt werden.

<https://msdn.microsoft.com/de-ch/library/cc646023.aspx>

⁷ Nur bei Installationsvariante 2, Client/Server (andernfalls haben die Clients keinen Zugriff auf den SQL-Server).

⁸ Wurde von Microsoft veröffentlicht.

5. MEDFASOP.Client

Auf Client-PC MEDFASOP.Client herunterladen und installieren. Beim ersten Start wird die installierte Datei «medfasop.data.txt» benötigt, und wenn ausgewählt⁹, registriert.

6. Lizenz-Server

MEDFASOP darf 30 Tage lang frei benutzt werden, danach ist der Erwerb des Lizenz-Servers notwendig. Er muss im installierten Ordner «..\MEDFASOP» abgelegt sein.

7. Hilfe aktualisieren

Aktuellste Version <https://ecofor.ch/files/medfasop.client.g.pdf> herunterladen und in Ordner «..\MEDFASOP» speichern.

⁹ Im Suchfenster zum installierten Ordner «..\MEDFASOP» navigieren und Datei doppelklicken.